

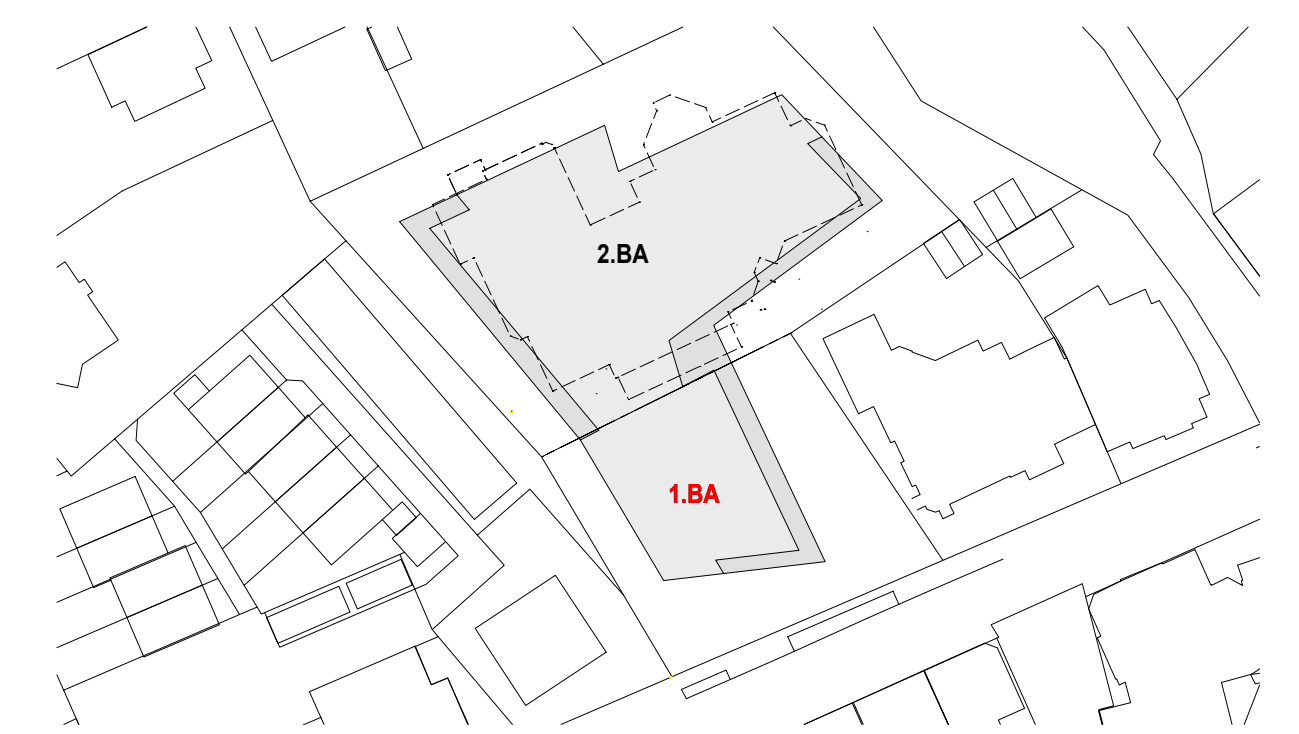
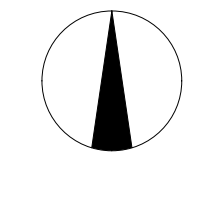


PLAN 2.01.1 UG (1.BA)

ST. ELISABETH HOCKENHEIM

NEUBAU EINES PFLEGEHEIMES FÜR 99 BEWOHNER
UND EINER TAGESPFLEGE MIT 30 PLÄTZEN

ANTRAG AUF BAUGENEHMIGUNG



BAUHERR ALTENPFLEGEHEIM ST. ELISABETH E.V.
KARLSRUHER STRASSE 14
68766 HOCKENHEIM
TEL. 06205/ 9404-0

ARCHITEKT geis & brantner
johannes kloster
freier architekt gartenstrasse 23
tel. 0761/29287-0
79098 freiburg

19.12.2018 gez.: lh PL. 970x870 MASSTAB 1:100

UNTERGESCHOSS (1.Bauabschnitt) PLAN 2.01.1

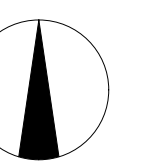


PLAN 2.01 UG

ST. ELISABETH HOCKENHEIM

NEUBAU EINES PFLEGEHEIMES FÜR 99 BEWOHNER
UND EINER TAGESPFLEGE MIT 30 PLÄTZEN

ANTRAG AUF BAUGENEHMIGUNG



BAUHERR ALTENPFLEGEHEIM ST. ELISABETH E.V.
KARLSRUHER STRASSE 14
68766 HOCKENHEIM
TEL. 06205/ 9404-0

ARCHITEKT geis & brantner
johannes klöner
freier architekt gartenstrasse 23
tel. 0761/29287-0
79098 freiburg

19.12.2018 gez.: lh PL. 970x870 MASSTAB 1:100

UNTERGESCHOSS PLAN 2.01

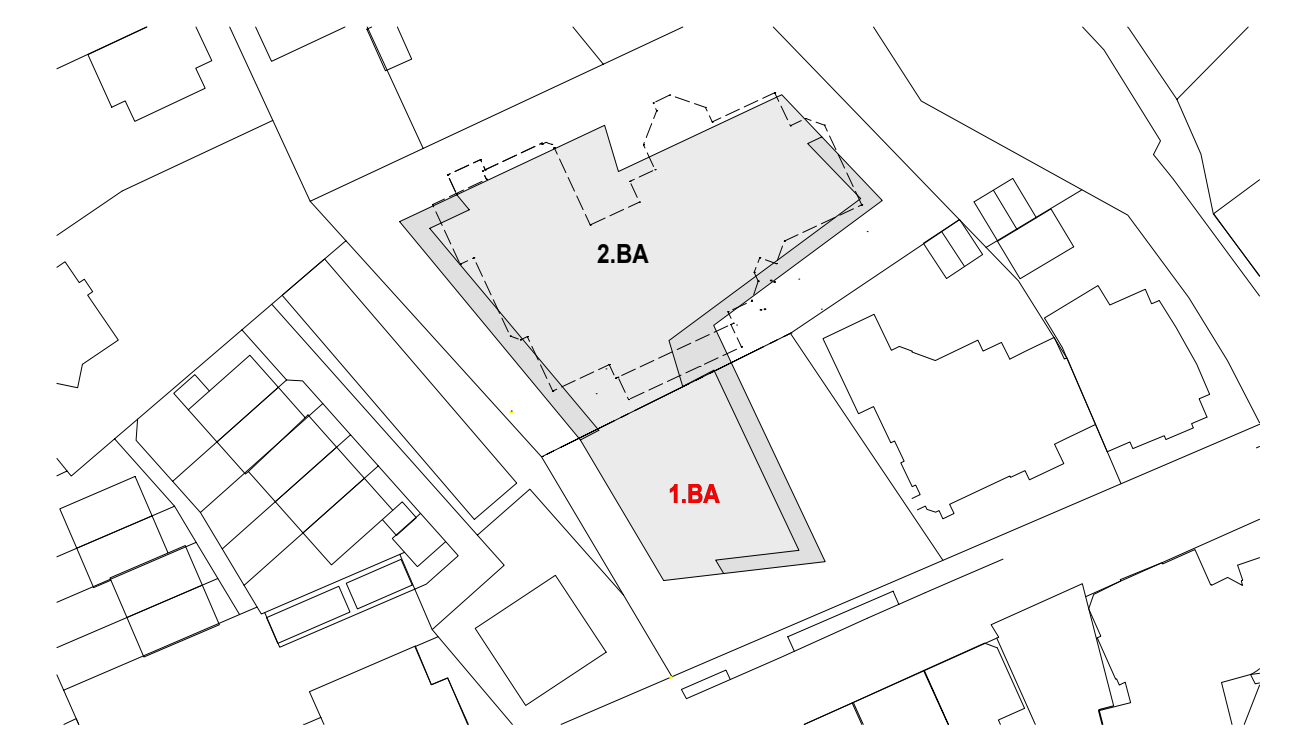


PLAN 2.02.1 EG (1.BA)

ST. ELISABETH HOCKENHEIM

NEUBAU EINES PFLEGEHEIMES FÜR 99 BEWOHNER
UND EINER TAGESPFLEGE MIT 30 PLÄTZEN

ANTRAG AUF BAUGENEHMIGUNG



BAUHERR ALTENPFLEGEHEIM ST. ELISABETH E.V.
KARLSRUHER STRASSE 14
68766 HOCKENHEIM
TEL. 06205/ 9404-0

ARCHITEKT geis & brantner
johannes kloster
freier architekter gartenstrasse 23
tel. 0761/29287-0
79098 freiburg

19.12.2018 gez.: lh PL. 970x870 MASSTAB 1:100

ERDGESCHOSS (1.Bauabschnitt) PLAN 2.02.1

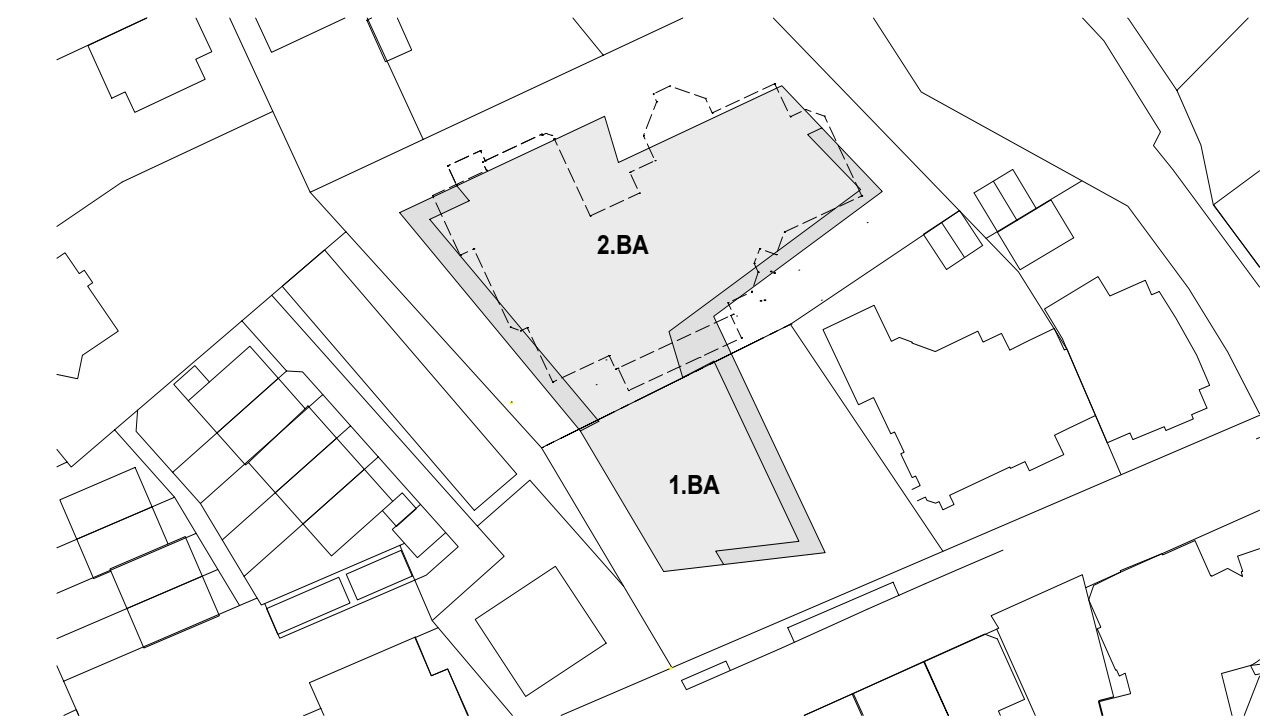


PLAN 2.02 EG

ST. ELISABETH HOCKENHEIM

NEUBAU EINES PFLEGEHEIMES FÜR 99 BEWOHNER
UND EINER TAGESPFLEGE MIT 30 PLÄTZEN

ANTRAG AUF BAUGENEHMIGUNG



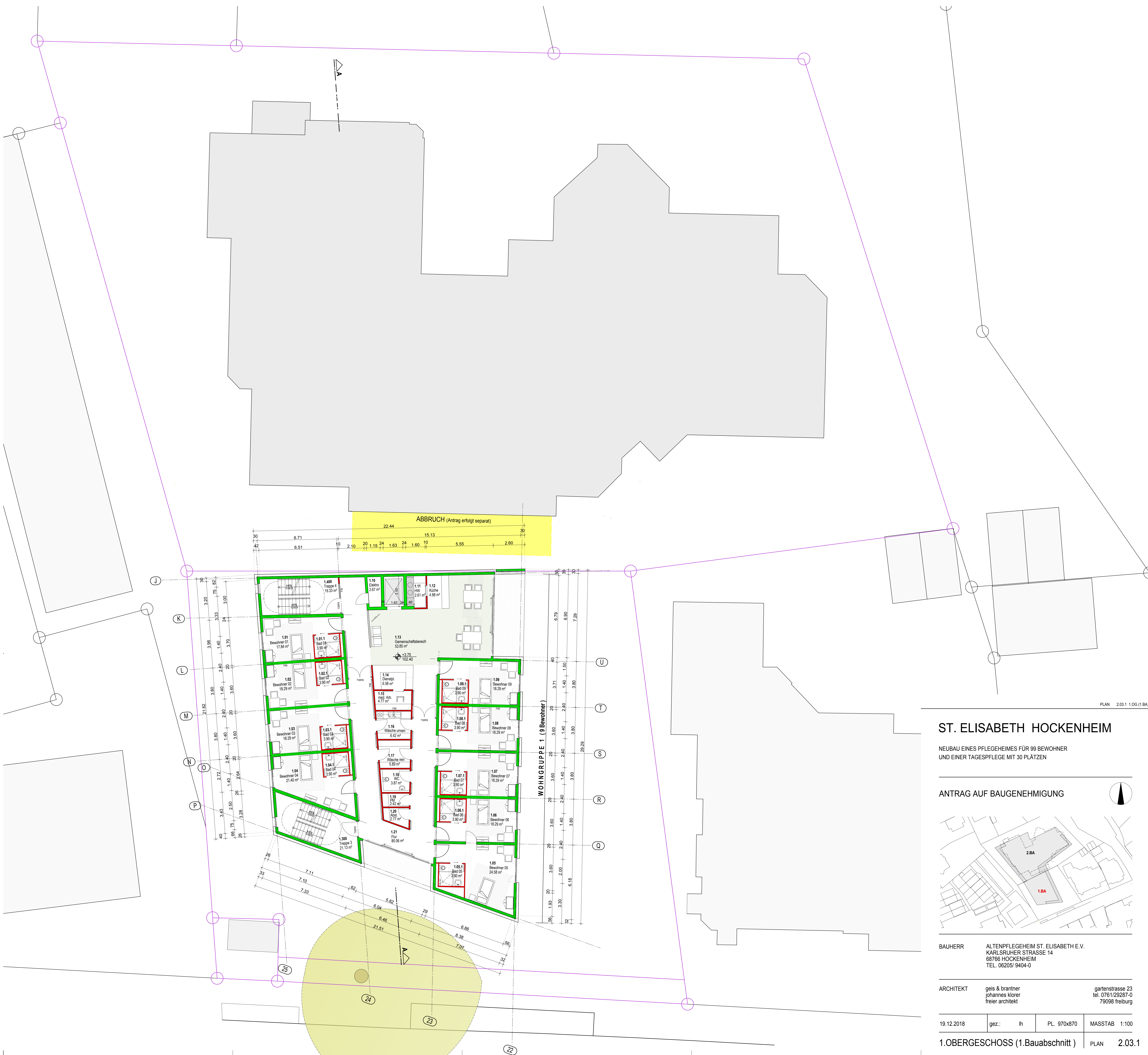
BAUHERR ALTENPFLEGEHEIM ST. ELISABETH E.V.
KARLSRUHER STRASSE 14
68766 HOCKENHEIM
TEL. 06205/ 9404-0

ARCHITEKT geis & brantner
johannes klöner
freier architektur gartenstrasse 23
tel. 0761/29287-0
79098 freiburg

19.12.2018 gez.: lh PL. 970x870 MASSTAB 1:100

ERDGESCHOSS PLAN 2.02

Aussenanlage siehe
Freiflächengestaltungsplan

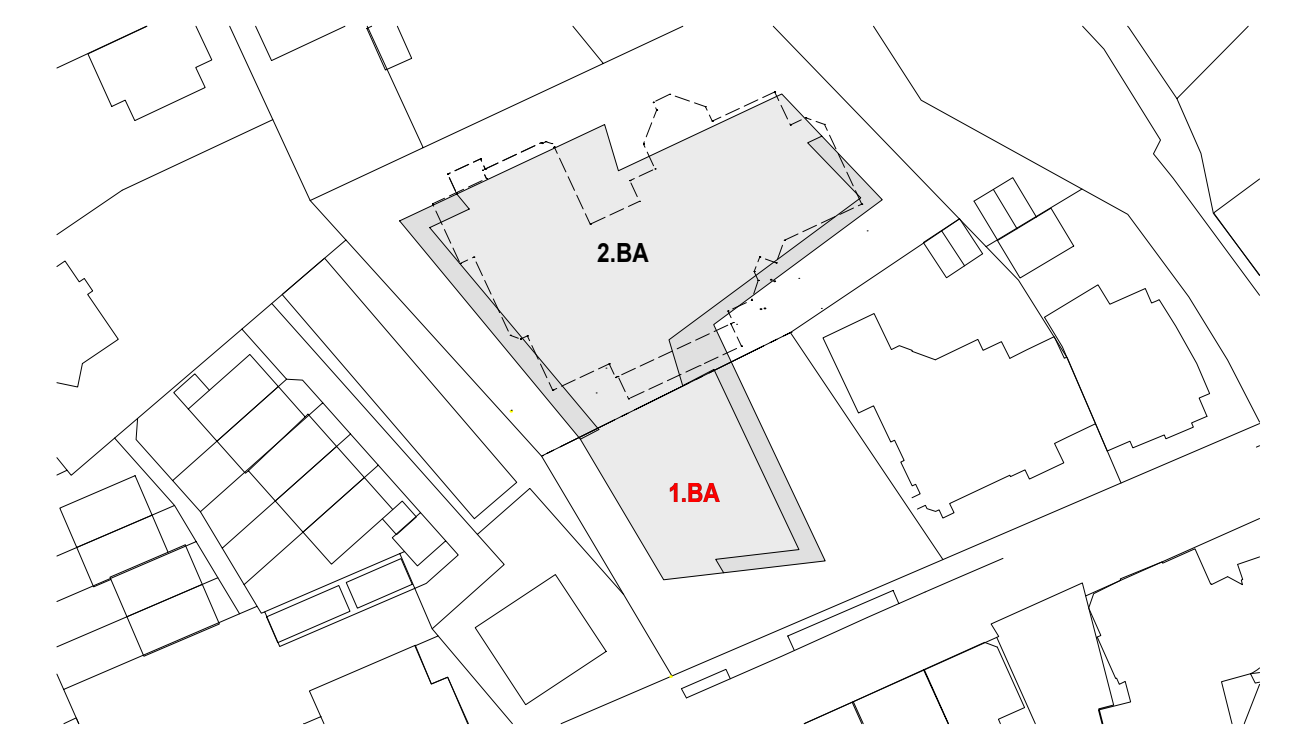


PLAN 2.03.1 1.OG (1.BA)

ST. ELISABETH HOCKENHEIM

NEUBAU EINES PFLEGEHEIMES FÜR 99 BEWOHNER
UND EINER TAGESPFLEGE MIT 30 PLÄTZEN

ANTRAG AUF BAUGENEHMIGUNG



BAUHERR ALTENPFLEGEHEIM ST. ELISABETH E.V.
KARLSRUHER STRASSE 14
68766 HOCKENHEIM
TEL. 06205/ 9404-0

ARCHITEKT geis & brantner
johannes klorer
freier architekt gartenstrasse 23
tel. 0761/29287-0
79098 freiburg

19.12.2018 gez.: lh PL. 970x870 MASSTAB 1:100

1.OBERGESCHOSS (1.Bauabschnitt) PLAN 2.03.1



PLAN 2.03 1.0G

ST. ELISABETH HOCKENHEIM

NEUBAU EINES PFLEGEHEIMES FÜR 99 BEWOHNER
UND EINER TAGESPFLEGE MIT 30 PLÄTZEN

ANTRAG AUF BAUGENEHMIGUNG



BAUHERR ALTENPFLEGEHEIM ST. ELISABETH E.V.
KARLSRUHER STRASSE 14
68766 HOCKENHEIM
TEL. 06205/ 9404-0

ARCHITEKT geis & brantner
johannes klorer
freier architektur gartenstrasse 23
tel. 0761/29287-0
79098 freiburg

19.12.2018 gez.: lh PL. 970x870 MASSTAB 1:100

1.OBERGESCHOSS PLAN 2.03

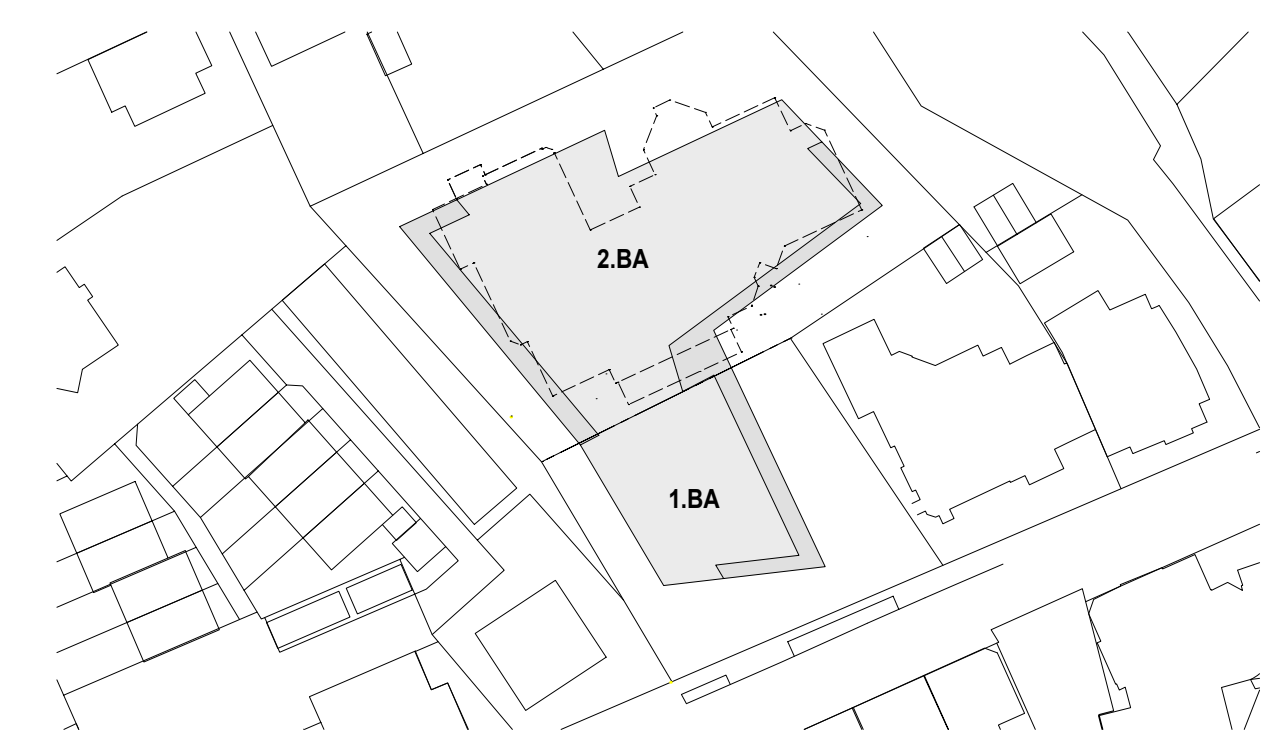


PLAN 2.04 2.0G

ST. ELISABETH HOCKENHEIM

NEUBAU EINES PFLEGEHEIMES FÜR 99 BEWOHNER
UND EINER TAGESPFLEGE MIT 30 PLÄTZEN

ANTRAG AUF BAUGENEHMIGUNG

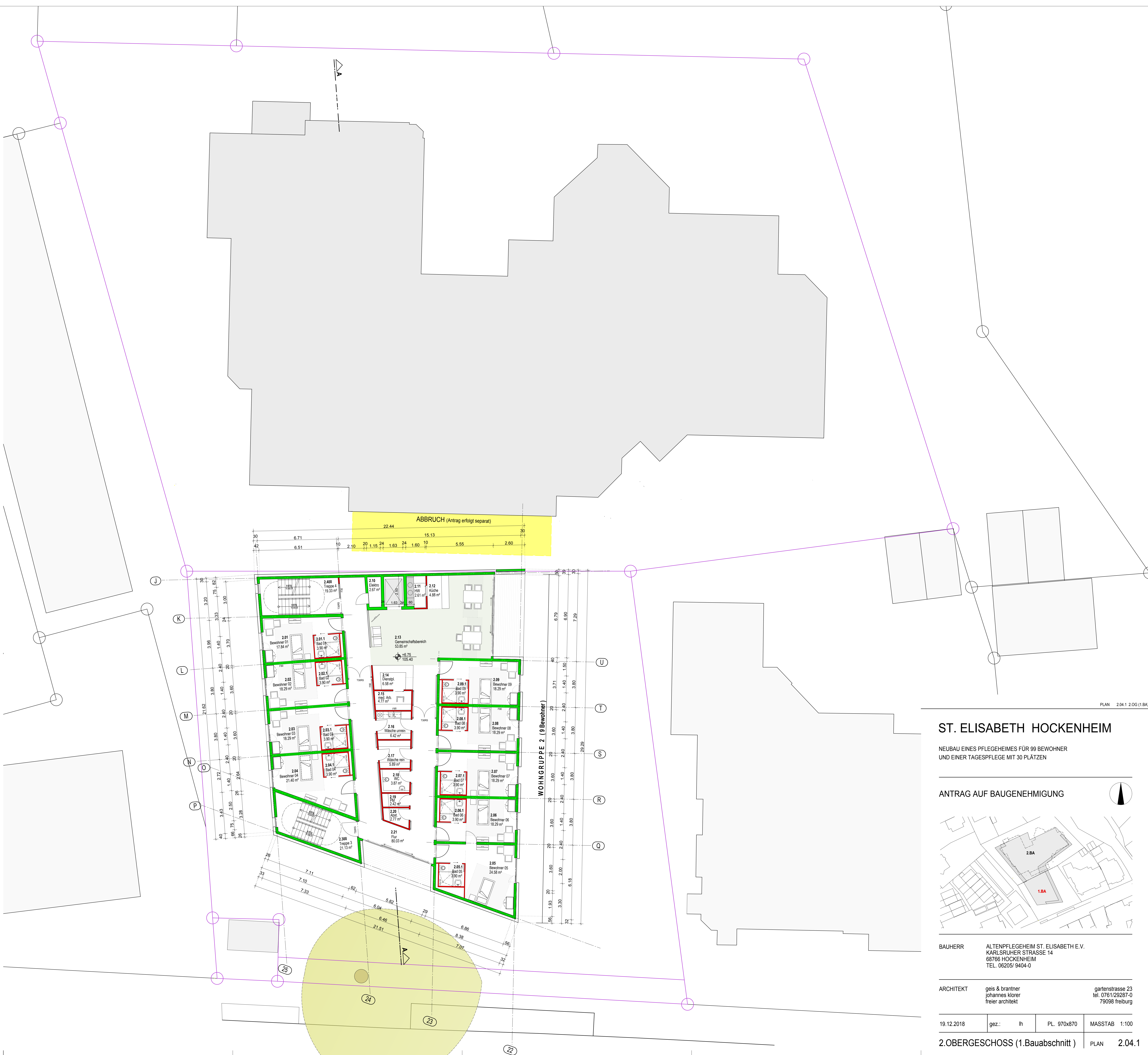


BAUHERR ALTENPFLEGEHEIM ST. ELISABETH E.V.
KARLSRUHER STRASSE 14
68766 HOCKENHEIM
TEL. 06205/9404-0

ARCHITEKT geis & brantner
johannes klorer
freier architektur gartenstrasse 23
tel. 0761/29287-0
79098 freiburg

19.12.2018 gez.: lh PL. 970x870 MASSTAB 1:100

2.OBERGESCHOSS PLAN 2.04

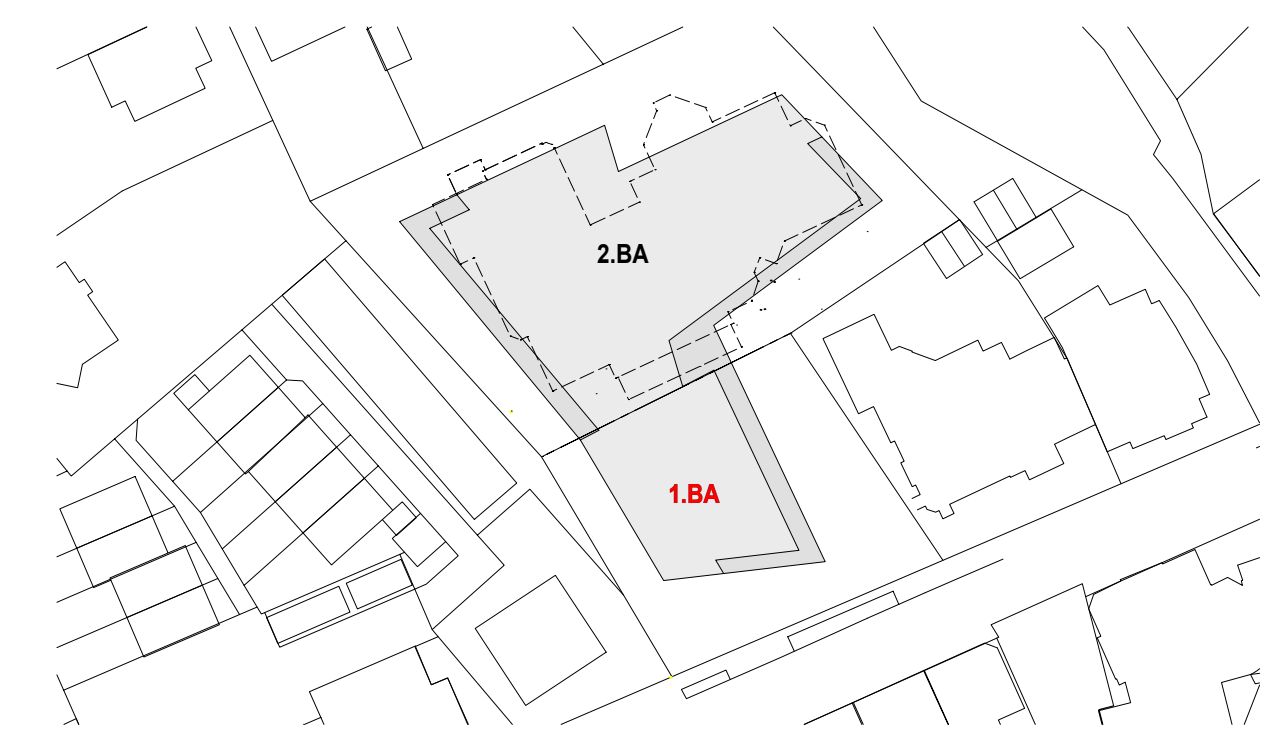


PLAN 2.04.1.2.0G (1.BA)

ST. ELISABETH HOCKENHEIM

NEUBAU EINES PFLEGEHEIMES FÜR 99 BEWOHNER
UND EINER TAGESPFLEGE MIT 30 PLÄTZEN

ANTRAG AUF BAUGENEHMIGUNG

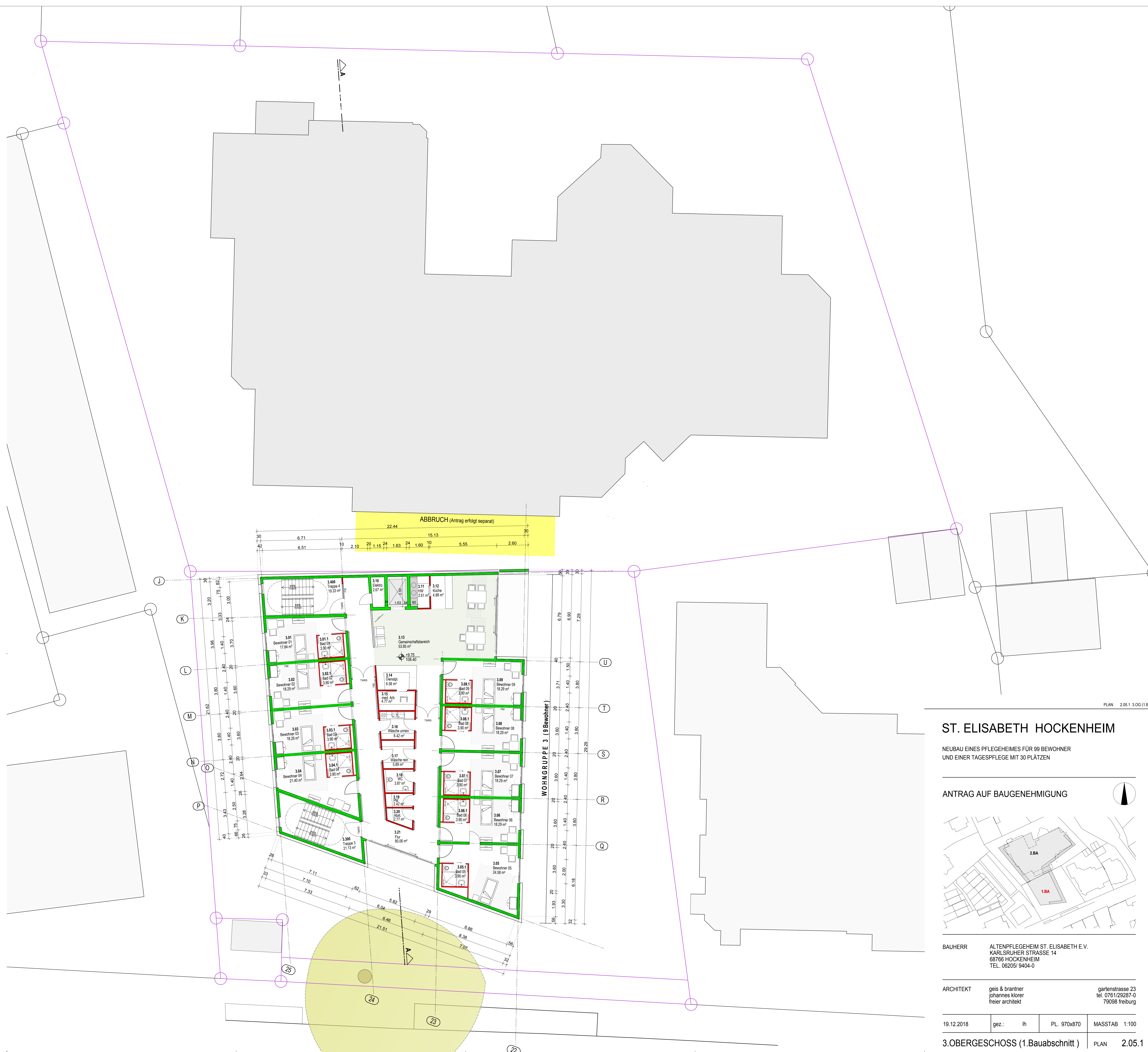


BAUHERR ALTENPFLEGEHEIM ST. ELISABETH E.V.
KARLSRUHER STRASSE 14
68766 HOCKENHEIM
TEL. 06205/ 9404-0

ARCHITEKT geis & brantner
johannes kloster
freier architekt gartenstrasse 23
tel. 0761/29287-0
79098 freiburg

19.12.2018 gez.: lh PL. 970x870 MASSTAB 1:100

2.OBERGESCHOSS (1.Bauabschnitt) PLAN 2.04.1

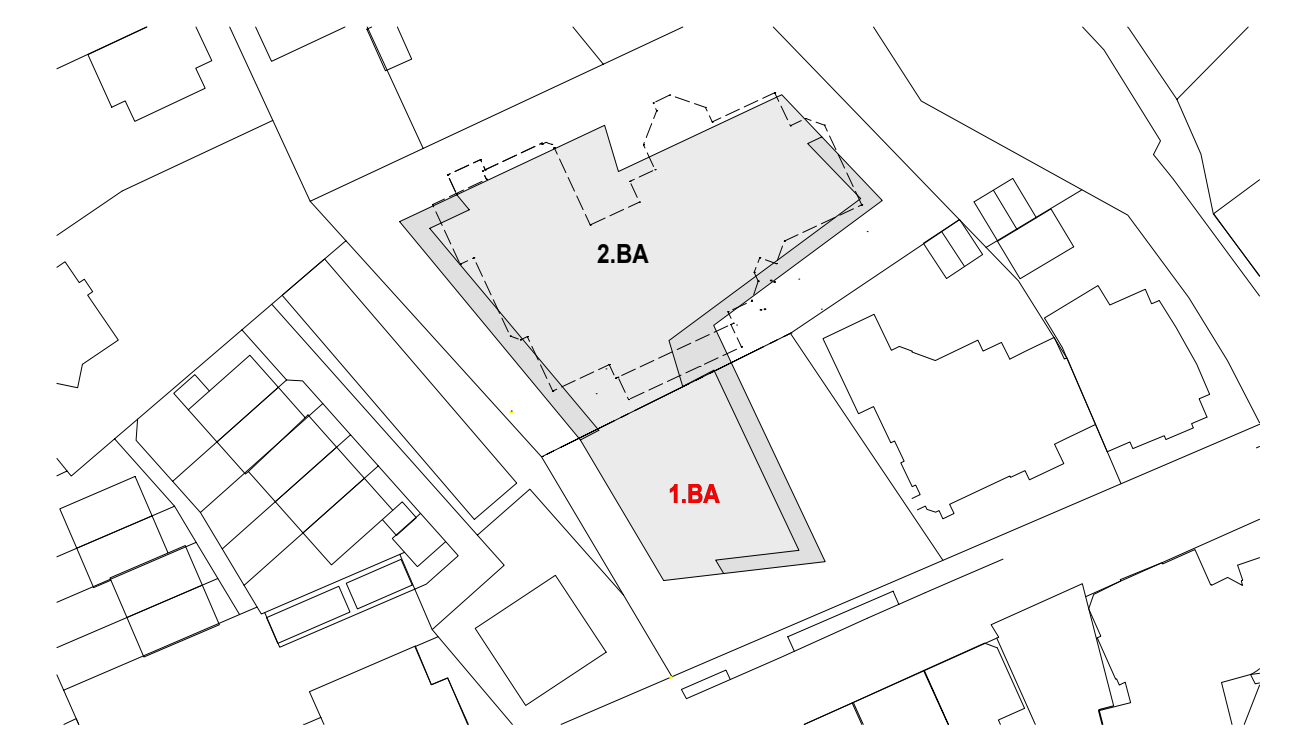


PLAN 2.05.1.3.0G (1.BA)

ST. ELISABETH HOCKENHEIM

NEUBAU EINES PFLEGEHEIMES FÜR 99 BEWOHNER
UND EINER TAGESPFLEGE MIT 30 PLÄTZEN

ANTRAG AUF BAUGENEHMIGUNG



BAUHERR ALTENPFLEGEHEIM ST. ELISABETH E.V.
KARLSRUHER STRASSE 14
68766 HOCKENHEIM
TEL. 06205/ 9404-0

ARCHITEKT geis & brantner
johannes kloster
freier architekt gartenstrasse 23
tel. 0761/29287-0
79098 freiburg

19.12.2018 gez.: lh PL. 970x870 MASSTAB 1:100

3.OBERGESCHOSS (1.Bauabschnitt) PLAN 2.05.1

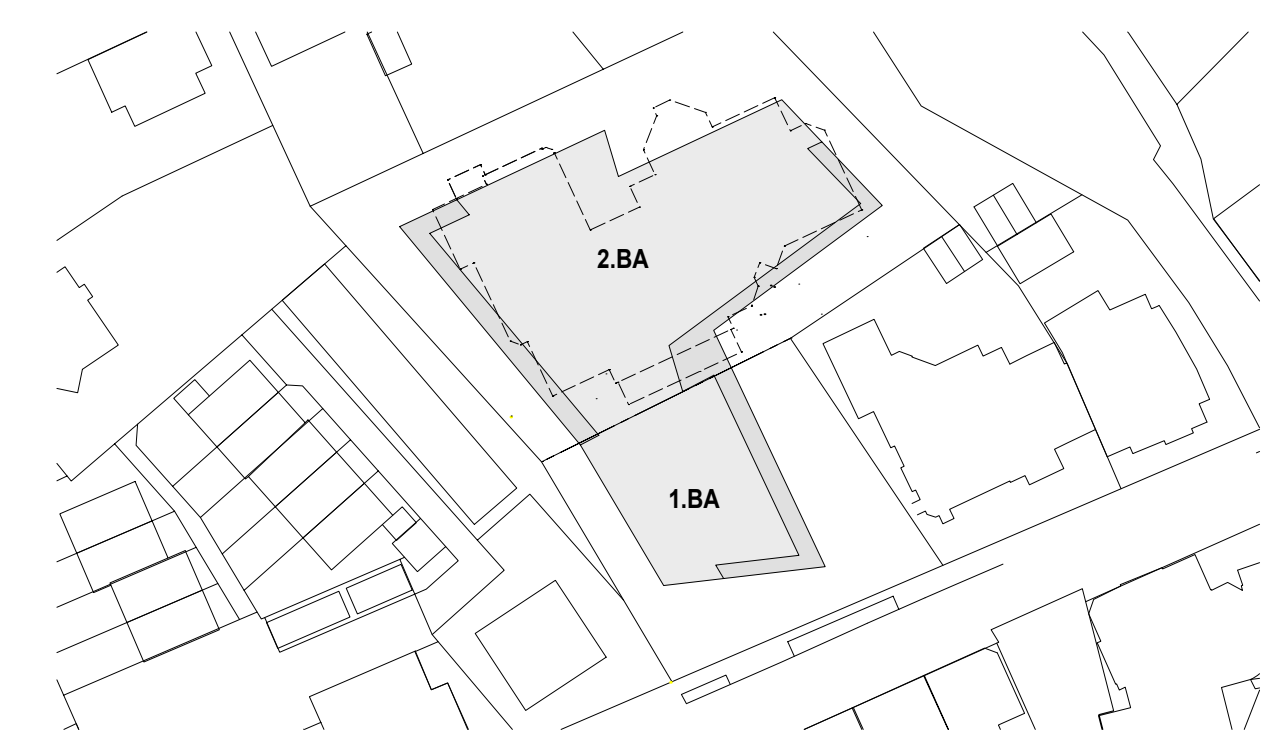


PLAN 205 3.0G

ST. ELISABETH HOCKENHEIM

NEUBAU EINES PFLEGEHEIMES FÜR 99 BEWOHNER
UND EINER TAGESPFLEGE MIT 30 PLÄTZEN

ANTRAG AUF BAUGENEHMIGUNG

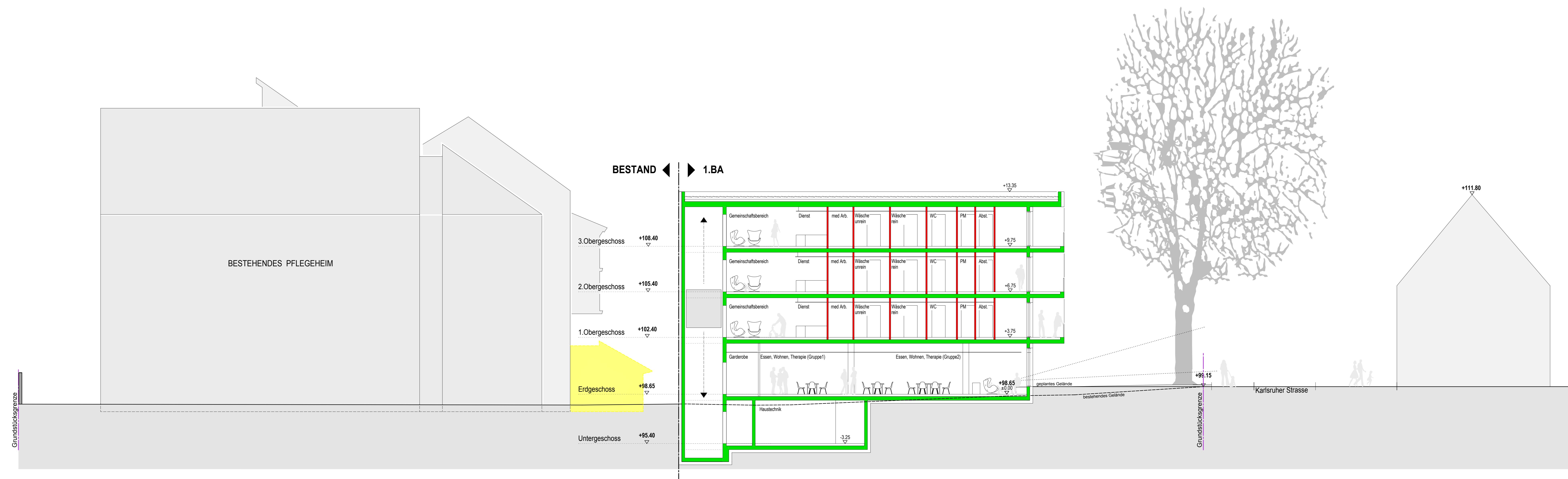


BAUHERR ALTENPFLEGEHEIM ST. ELISABETH E.V.
KARLSRUHER STRASSE 14
68766 HOCKENHEIM
TEL. 06205/9404-0

ARCHITEKT geis & brantner
johannes klorer
freier architektur gartenstrasse 23
tel. 0761/29287-0
79098 freiburg

19.12.2018 gez.: lh PL. 970x870 MASSTAB 1:100

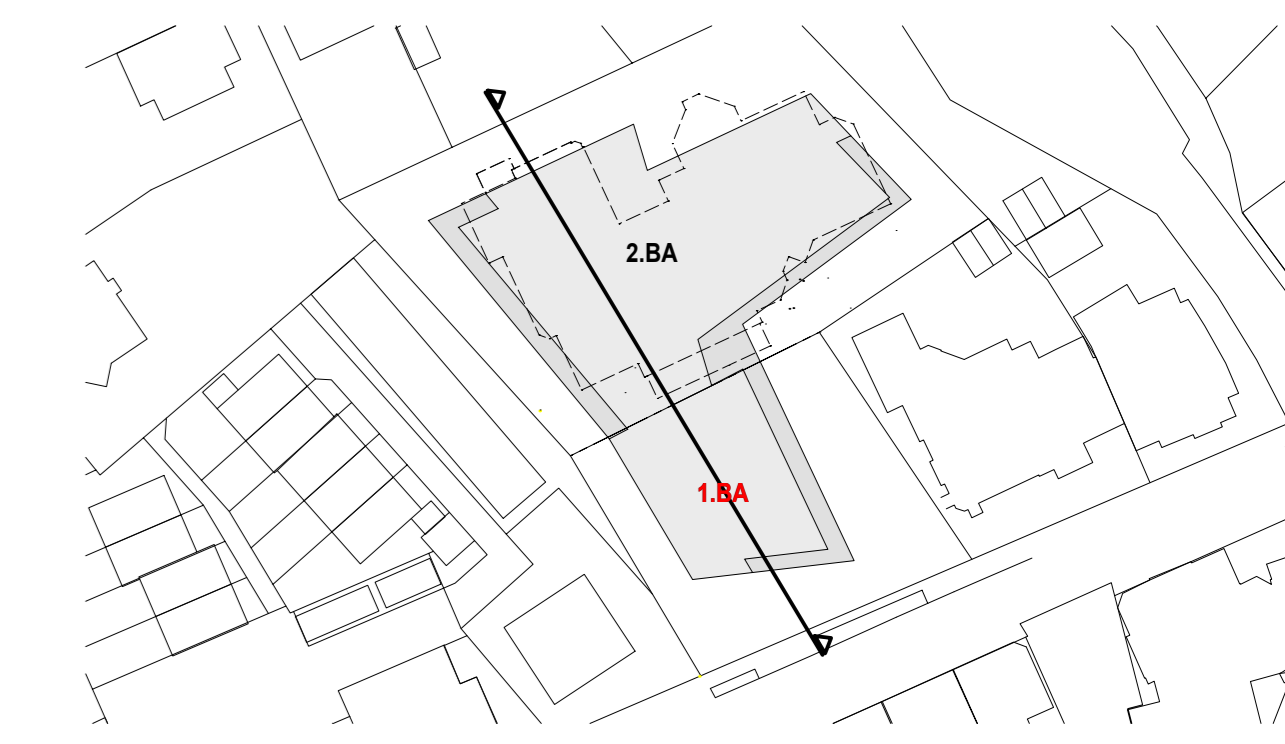
3.OBERGESCHOSS PLAN 2.05



ST. ELISABETH HOCKENHEIM

NEUBAU EINES PFLEGEHEIMES FÜR 99 BEWOHNER
UND EINER TAGESPFLEGE MIT 30 PLÄTZEN

ANTRAG AUF BAUGENEHMIGUNG



BAUHERR
ALTENPFLERGEHEIM ST. ELISABETH E.V.
KARLSRUHER STRASSE 14
68766 HOCKENHEIM
TEL. 06205/ 9404-0

ARCHITEKT
geis & brantner
johannes klorer
freier architekt
gartenstrasse 23
tel. 0761/29287-0
79098 freiburg

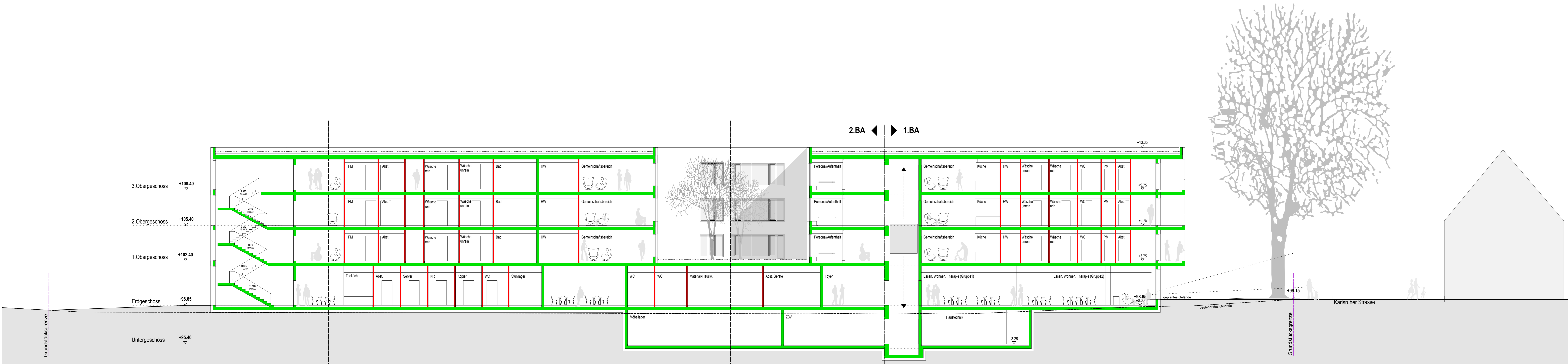
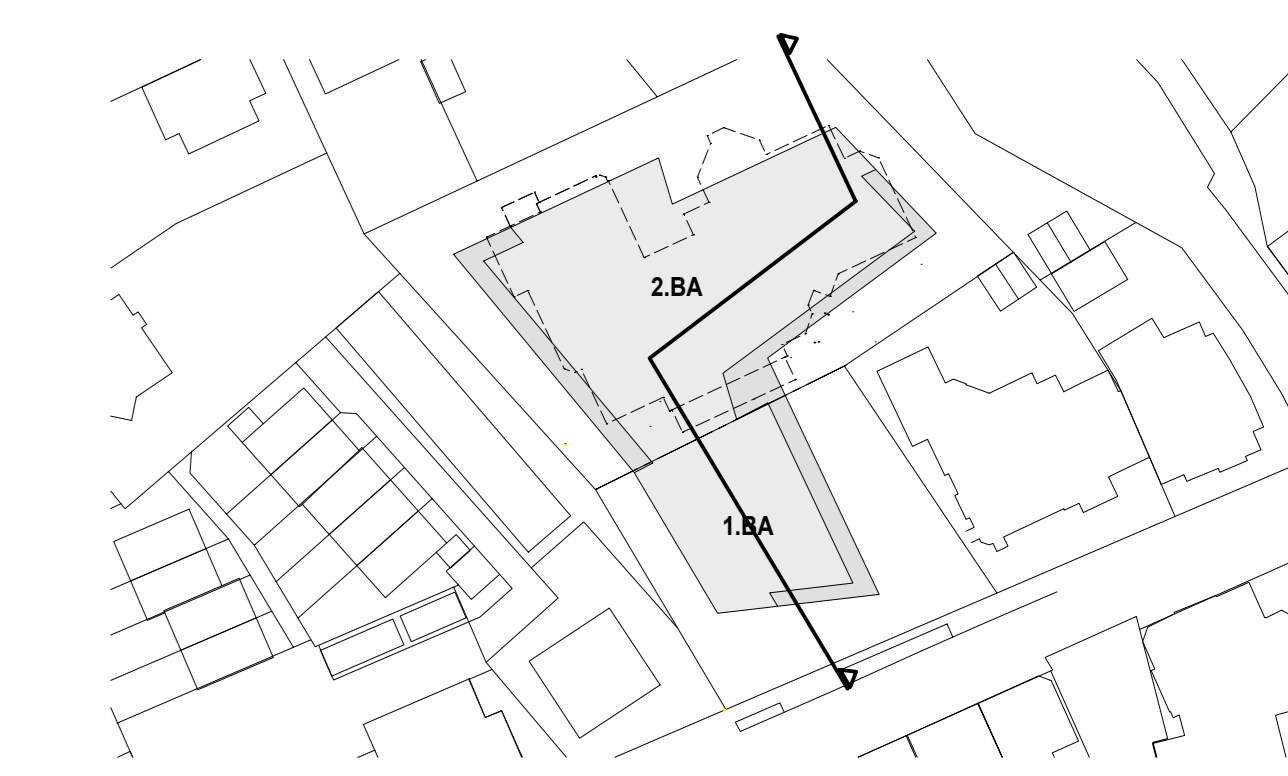
19.12.2018 gez.: lh PL. 1350x400 MASSTAB 1:100

SCHNITT A-A (1. Bauabschnitt) PLAN 2.06.1

ST. ELISABETH HOCKENHEIM

NEUBAU EINES PFLEGEHEIMES FÜR 99 BEWOHNER
UND EINER TAGESPFLEGE MIT 30 PLÄTZEN

ANTRAG AUF BAUGENEHMIGUNG

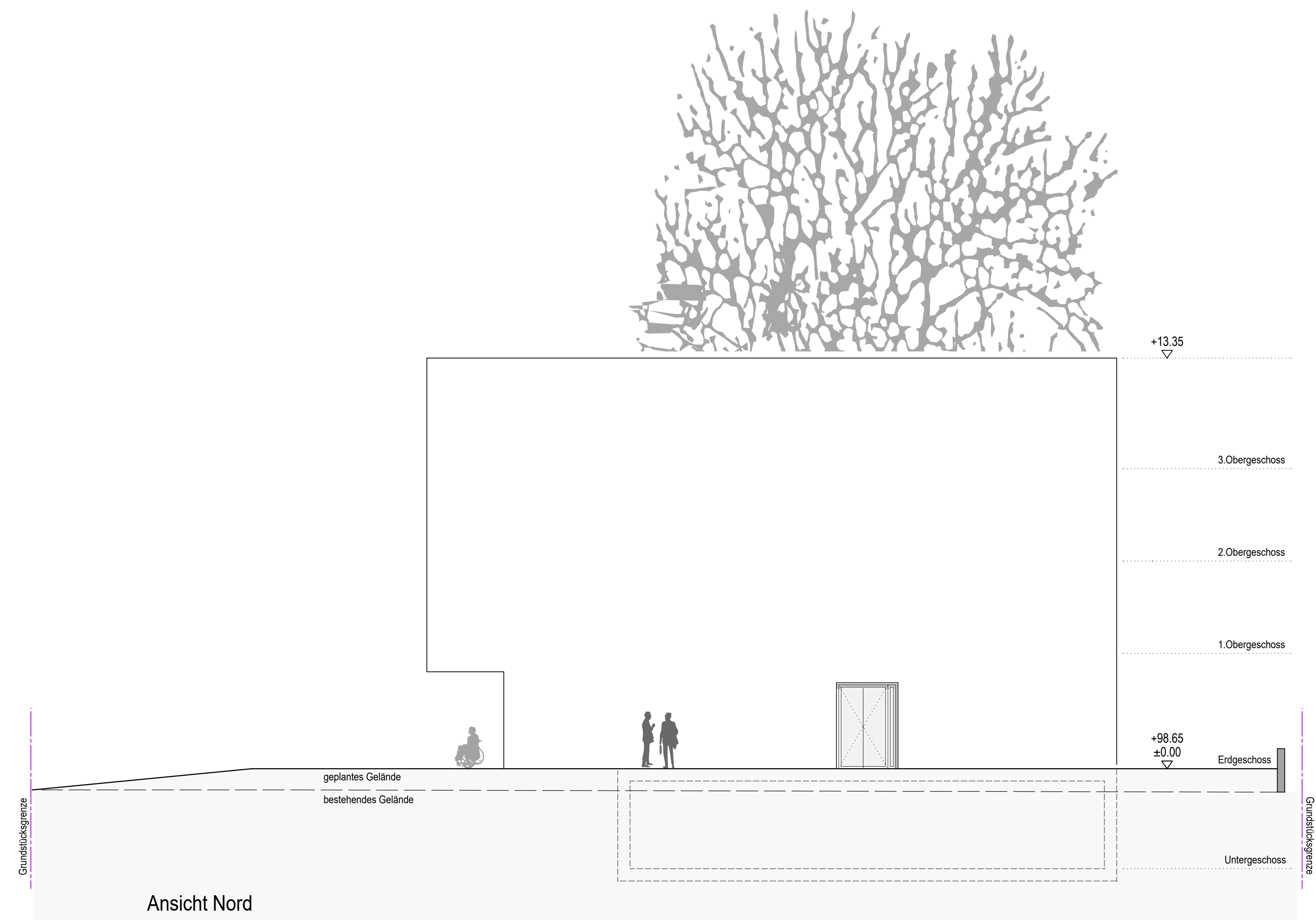


BAUHERR ALTENPFLEGEHEIM ST. ELISABETH E.V.
KARLSRUHER STRASSE 14
68766 HOCKENHEIM
TEL. 06205/ 9404-0

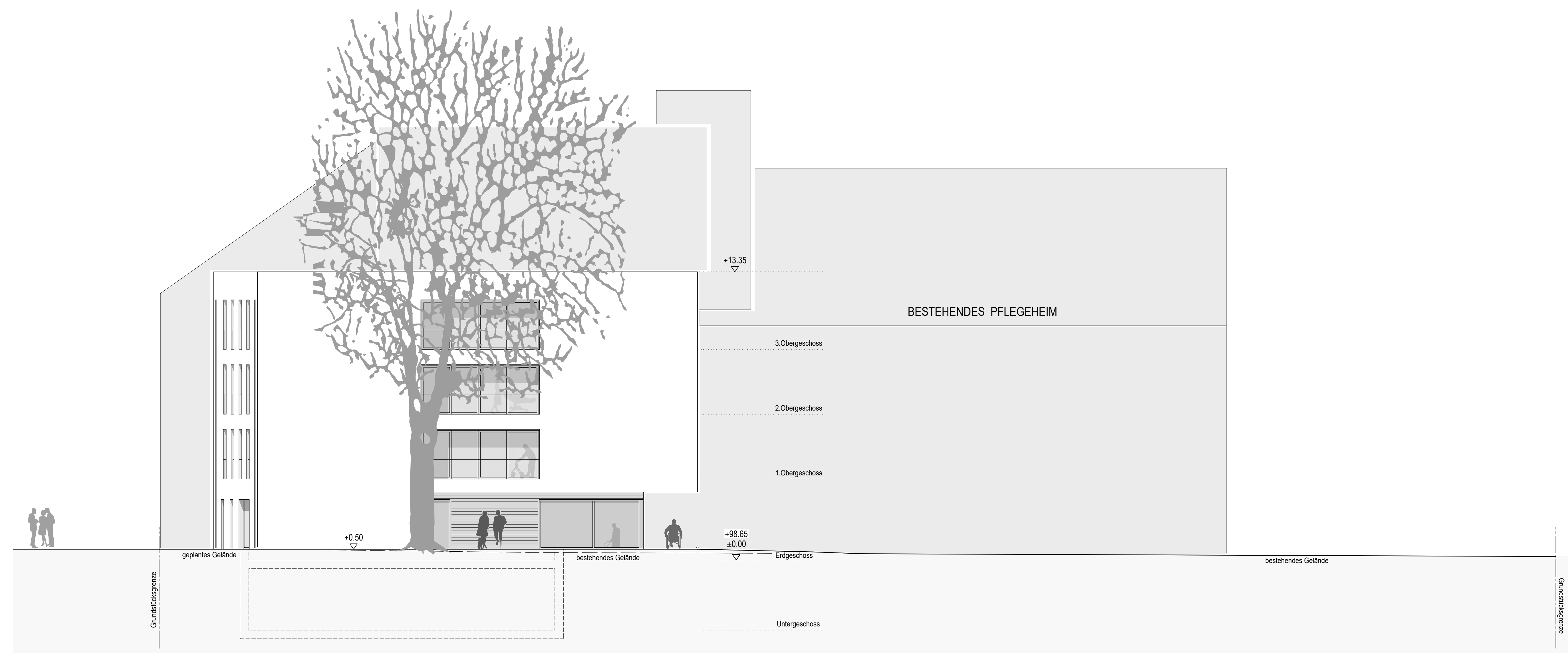
ARCHITEKT geis & brantner
johannes klorer
freier architekt gartenstrasse 23
tel. 0761/29287-0
79098 freiburg

19.12.2018 gez.: lh PL. 1540x400 MASSTAB 1:100

SCHNITT A-A PLAN 2.06



Ansicht Nord



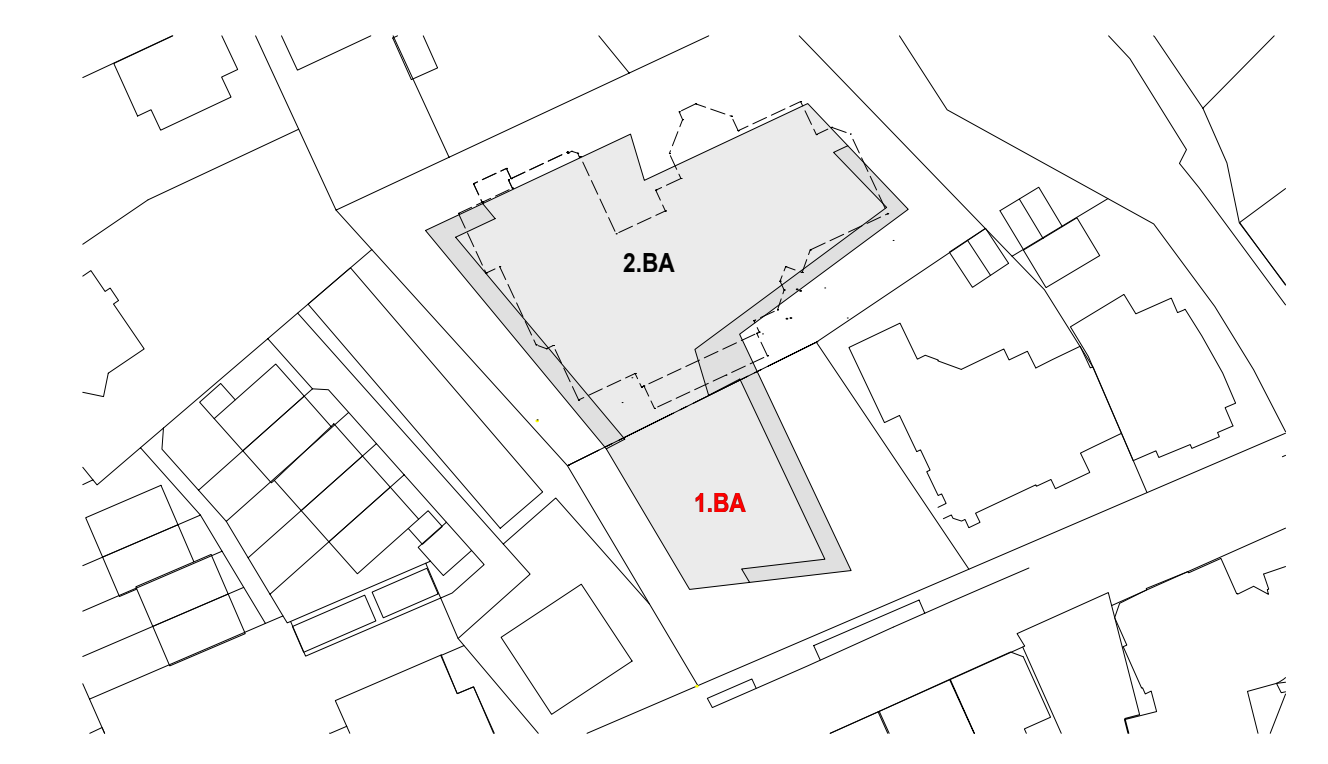
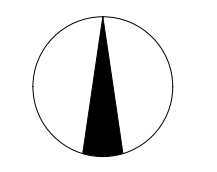
Ansicht Süd / Karlsruher Straße

PLAN 2.07.1 ANSICHTEN NORD & SÜD (1. BAUABSCHNITT)

ST. ELISABETH HOCKENHEIM

NEUBAU EINES PFLEGEHEIMES FÜR 99 BEWOHNER
UND EINER TAGESPFLEGE MIT 30 PLÄTZEN

ANTRAG AUF BAUGENEHMIGUNG



BAUHERR ALTENPFLEGEHEIM ST. ELISABETH E.V.
KARLSRUHER STRASSE 14
68766 HOCKENHEIM
TEL. 06205/ 9404-0

ARCHITEKT geis & brantner
johannes klorer
freier architekt gartenstrasse 23
tel. 0761/29287-0
79098 freiburg

19.12.2018 gez.: lm PL. 940x640 MASSTAB 1:100

ANSICHTEN NORD & SÜD
(1.BAUABSCHNITT)

PLAN 2.07.1



Ansicht Nord

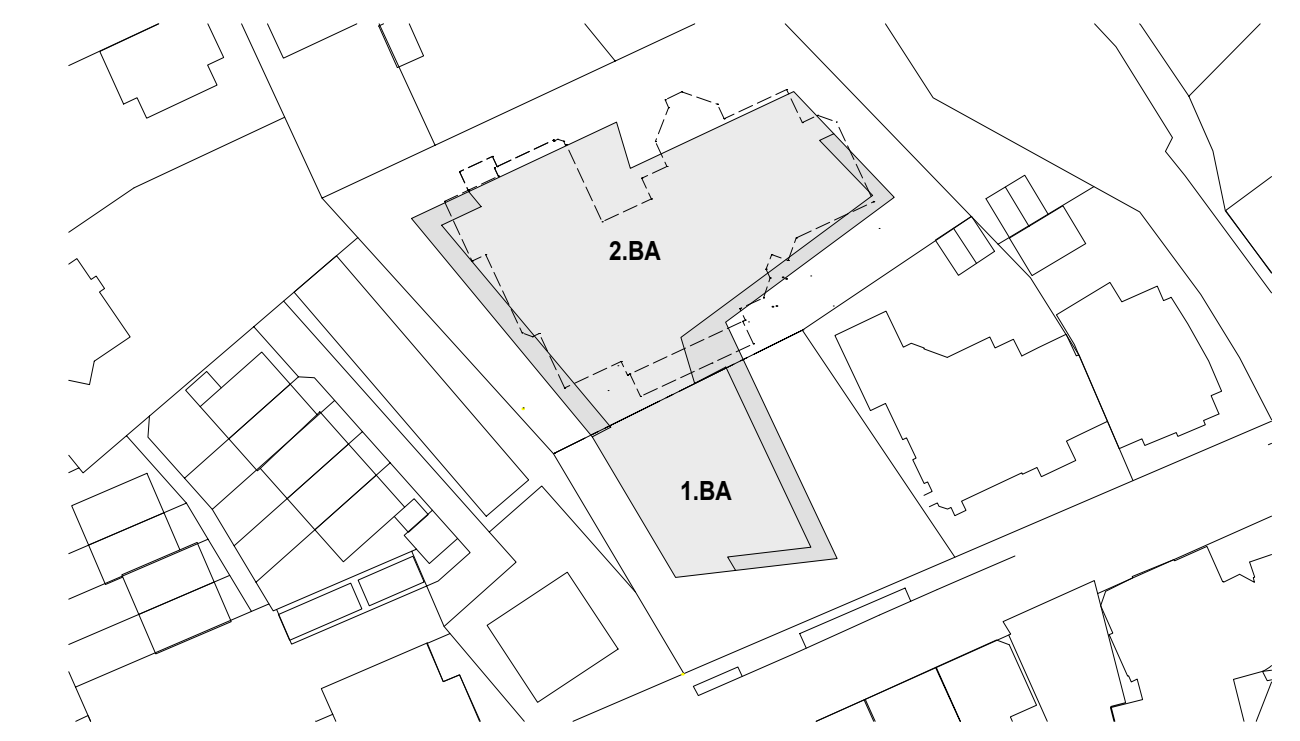
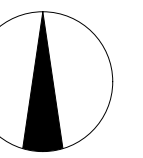


Ansicht Süd / Karlsruher Straße

ST. ELISABETH HOCKENHEIM

NEUBAU EINES PFLEGEHEIMES FÜR 99 BEWOHNER
UND EINER TAGESPFLEGE MIT 30 PLÄTZEN

ANTRAG AUF BAUGENEHMIGUNG



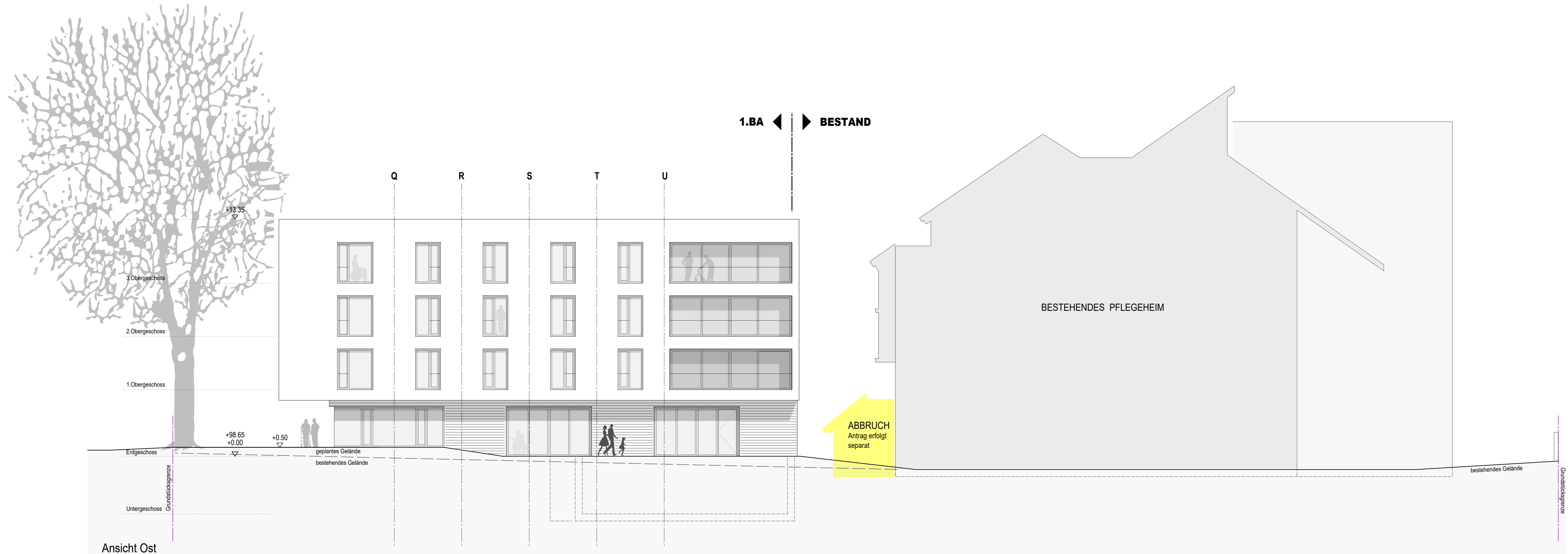
BAUHERR ALTENPFLEGEHEIM ST. ELISABETH E.V.
KARLSRUHER STRASSE 14
68766 HOCKENHEIM
TEL. 06205/ 9404-0

ARCHITEKT geis & brantner
johannes klorer
freier architekt gartenstrasse 23
tel. 0761/29287-0
79098 freiburg

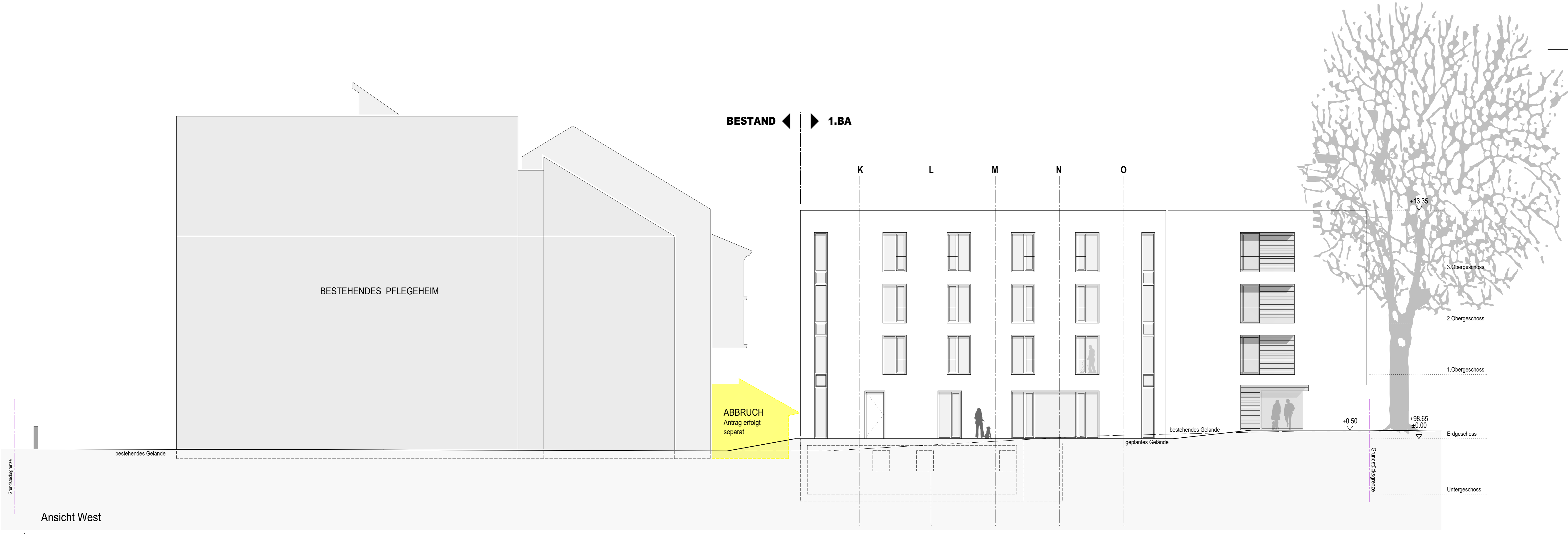
19.12.2018 gez.: Im PL. 940x640 MASSTAB 1:100

ANSICHTEN NORD & SÜD

PLAN 2.07



Ansicht Ost

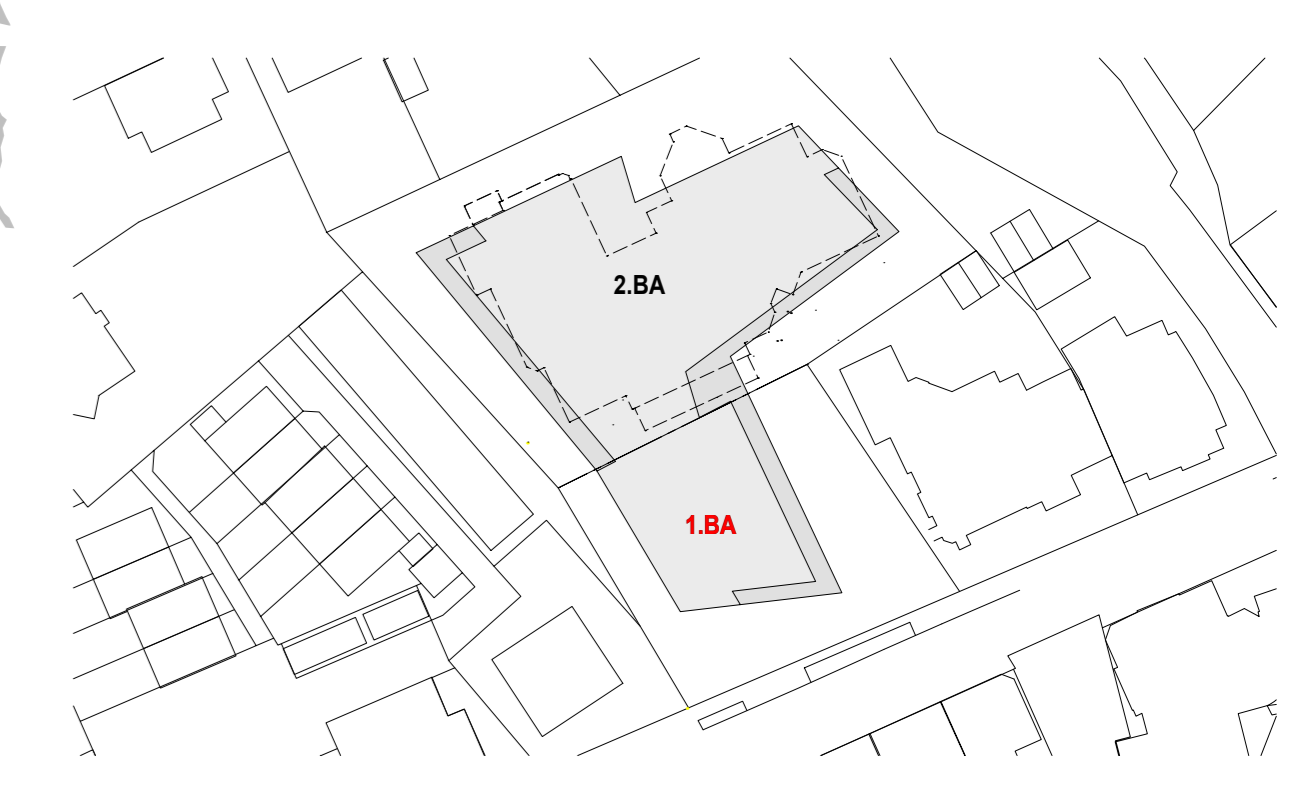


Ansicht West

ST. ELISABETH HOCKENHEIM

NEUBAU EINES PFLEGEHEIMES FÜR 99 BEWOHNER
UND EINER TAGESPFLEGE MIT 30 PLÄTZEN

ANTRAG AUF BAUGENEHMIGUNG

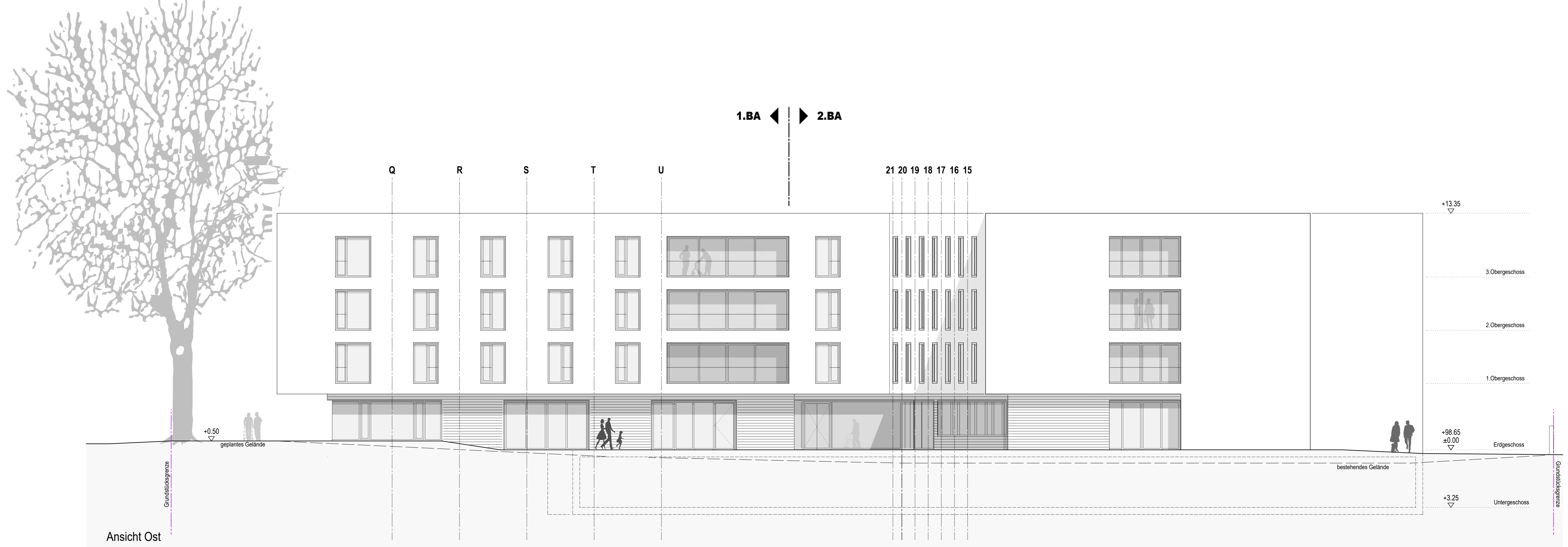


BAUHERR ALTENPFLEGEHEIM ST. ELISABETH E.V.
KARLSRUHER STRASSE 14
68766 HOCKENHEIM
TEL. 06205/ 9404-0

ARCHITEKT geis & brantner
johannes klöner
freier architekt
gartenstrasse 23
tel. 0761/29287-0
79098 freiburg

19.12.2018 gez.: lm PL. 1100x640 MASSTAB 1:100

ANSICHTEN OST & WEST (1.BAUABSCHNITT) PLAN 2.08.1

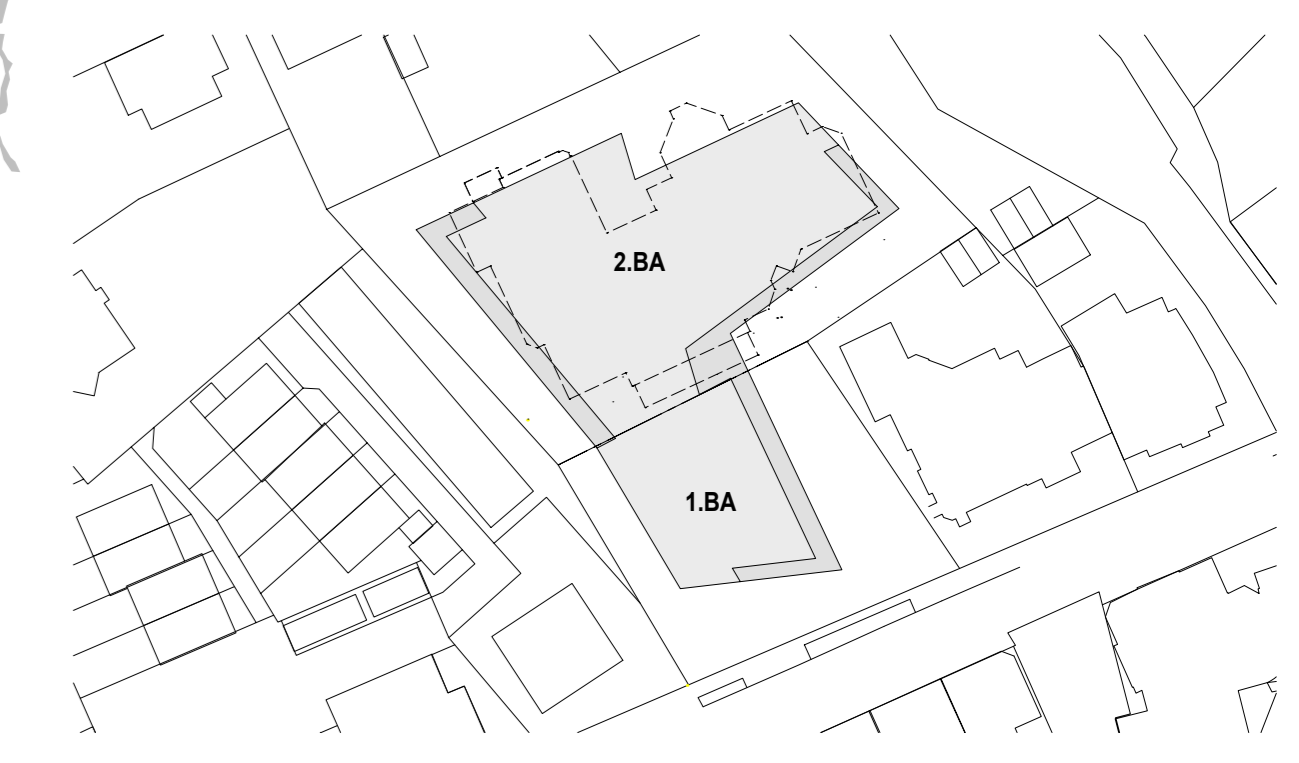
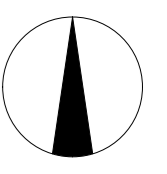


Ansicht Ost

ST. ELISABETH HOCKENHEIM

NEUBAU EINES PFLEGEHEIMES FÜR 99 BEWOHNER
UND EINER TAGESPFLEGE MIT 30 PLÄTZEN

ANTRAG AUF BAUGENEHMIGUNG

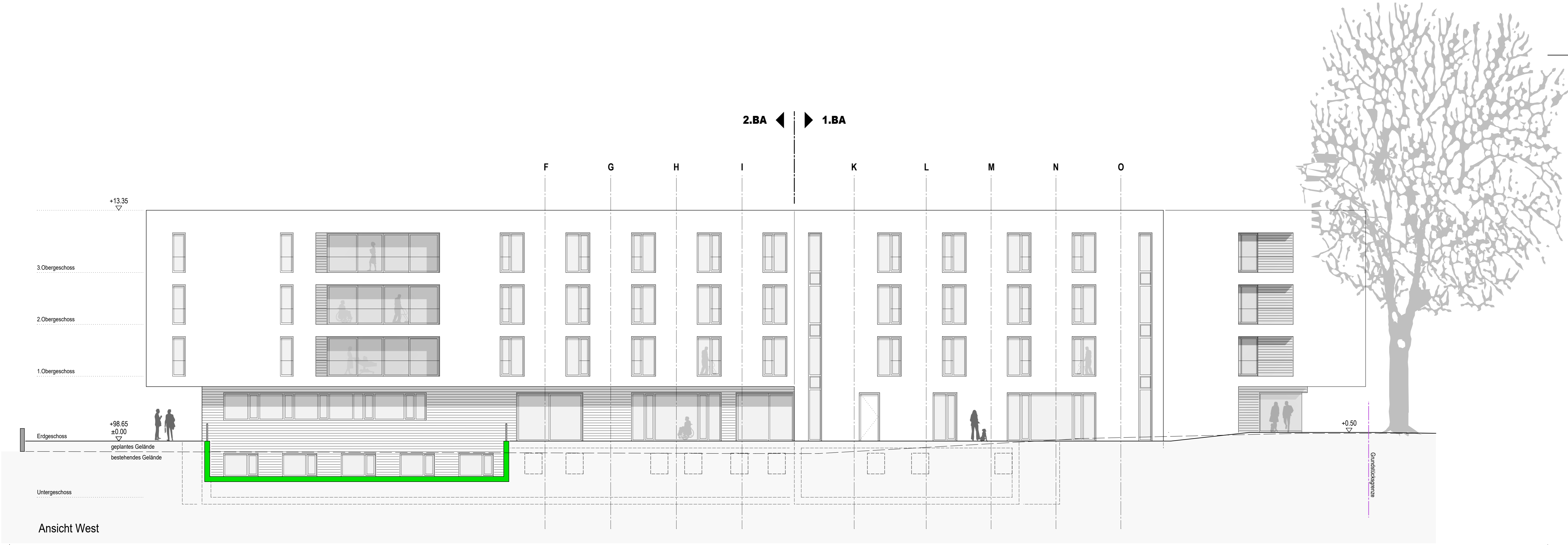


BAUHERR ALTENPFLEGEHEIM ST. ELISABETH E.V.
KARLSRUHER STRASSE 14
68766 HOCKENHEIM
TEL. 06205/ 9404-0

ARCHITEKT geis & brantner
johannes klöner
freier architekt gartenstrasse 23
tel. 0761/29287-0
79098 freiburg

19.12.2018 gez.: Im PL. 1100x640 MASSTAB 1:100

ANSICHTEN OST & WEST PLAN 2.08



Ansicht West

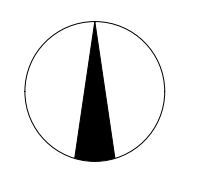
LEGENDE

-  BÄUME NEU
6 mittelkronige Laubbäume, z.B. Zierkirschen, STU gem. B-Plan
-  BÄUME ZU ERHALTEN
-  FREIWACHSENDE HECKE
aus heimischen Sträuchern, ca. 100 m² Arten, Stückzahlen und Größen gem B-Plan
-  GESCHNITTENE HECKE
-  PFLANZUNG
-  RASEN
-  SEITENSTREIFEN / STELLPLÄTZE
aus Rasenfugenpflaster
-  WEGE AUS
ETONPFLASTER
-  PASTERBELAG
ERHALTEN
-  HAUSTRAUFE
aus Flickschotter
-  BESTANDSHÖHE
97,80
-  GEPLANTE HÖHE
98,60

ALTENPFLEGEHEIM ST. ELISABETH

NEUBAU DES ALTENPFLEGEHEIMES
ST. ELISABETH IN HOCKENHEIM

ENTWURFSPLANUNG

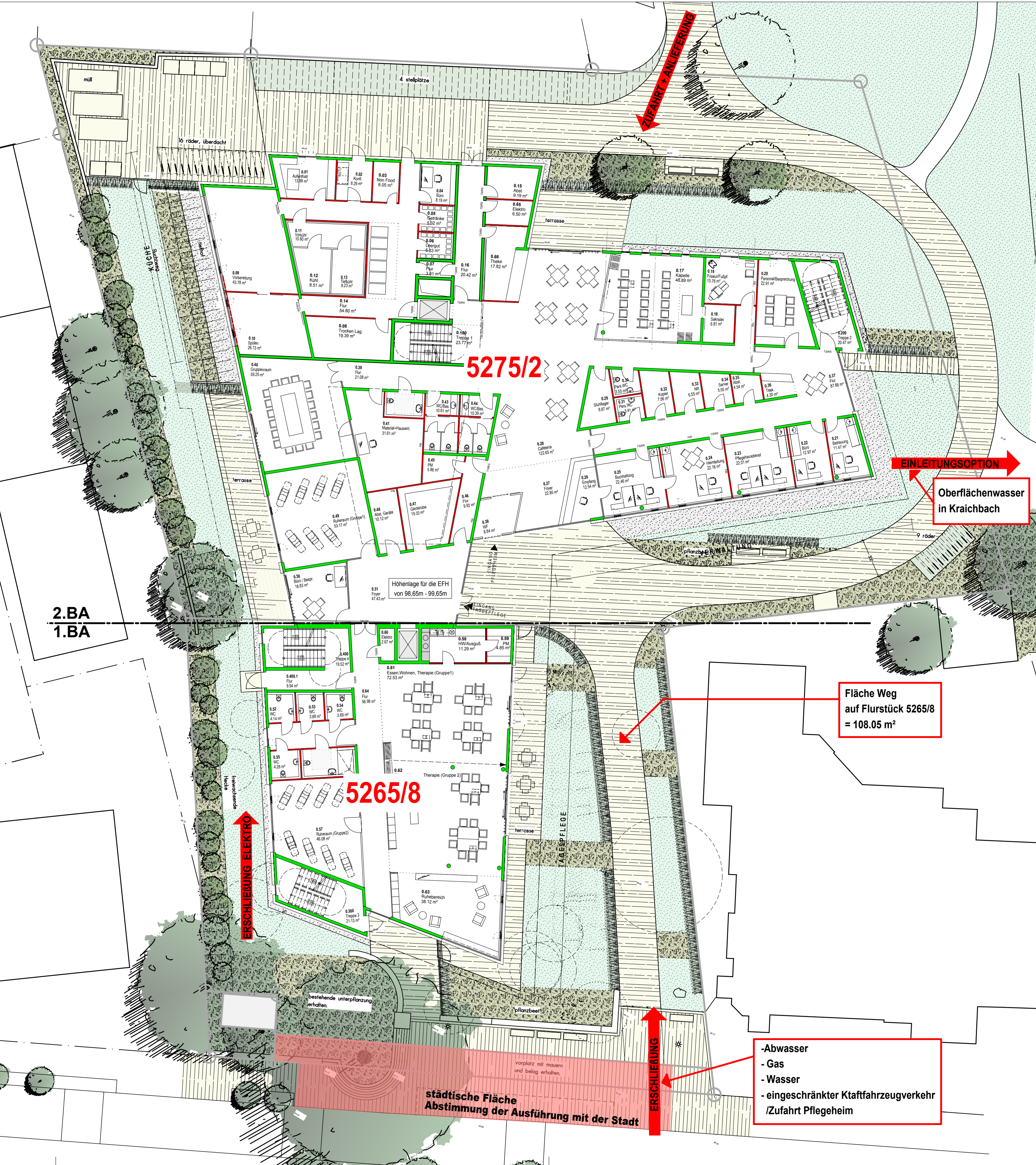


BAUHERR ALTENPFLEGEHEIM ST. ELISABETH E.V.
KARLSRUHER STRASSE 14
68766 HOCKENHEIM
TEL. 06205/ 9404-0 FAX 06205/ 9404-17

ARCHITEKT geis & brantner
johannes klorer
freier architekt gartenstrasse 23
tel. 0761/29287-0
79098 freiburg

14.01.2019 gez.: lh PL. 450x594 MASSTAB 1:200

VORHABEN & ERSCHLIEßUNG (Höhenlage) PLAN 6.01



5275/2

5265/8

2.BA
1.BA

ERSCHLIEßUNG ELEKTRO

ERSCHLIEßUNG

Fläche Weg
auf Flurstück 5265/8
= 108.05 m²

Einleitungsoption
Oberflächenwasser
in Kraichbach

-Abwasser
- Gas
- Wasser
- eingeschränkter Ktafffahrzeugverkehr
/Zufahrt Pflegeheim

städtische Fläche
Abstimmung der Ausführung mit der Stadt

Höhenlage für die EFH
von 98,65m - 99,65m